



ประกาศสำนักงานคณะกรรมการการเลือกตั้งประจำจังหวัดสุราษฎร์ธานี

เรื่อง รูปแบบการแบ่งเขตเลือกตั้งสมาชิกสภาเทศบาลตำบลเวียง อำเภอไชยา เพื่อรับฟังความคิดเห็นและข้อเสนอแนะจากประชาชนในเขตเลือกตั้ง

ด้วยพระราชบัญญัติการเลือกตั้งสมาชิกสภาท้องถิ่นหรือผู้บริหารท้องถิ่น พ.ศ. ๒๕๖๒ และระเบียบคณะกรรมการการเลือกตั้งว่าด้วยการเลือกตั้งสมาชิกสภาท้องถิ่นหรือผู้บริหารท้องถิ่น พ.ศ. ๒๕๖๒ และที่แก้ไขเพิ่มเติม ได้กำหนดหลักเกณฑ์และวิธีการแบ่งเขตเลือกตั้งสมาชิกสภาท้องถิ่น ให้ผู้อำนวยการการเลือกตั้งประจำจังหวัด ดำเนินการเกี่ยวกับการแบ่งเขตเลือกตั้งของแต่ละองค์กรปกครองส่วนท้องถิ่น โดยพิจารณาจากประกาศจำนวนราษฎรที่ผู้อำนวยการทะเบียนกลางประกาศในปีสุดท้ายก่อนที่จะมีการเลือกตั้ง (ณ วันที่ ๓๑ ธันวาคม พ.ศ. ๒๕๖๗) และในการแบ่งเขตเลือกตั้งให้จัดให้มีจำนวนราษฎรในแต่ละเขตเลือกตั้งใกล้เคียงกันมากที่สุดและพื้นที่ของแต่ละเขตเลือกตั้งต้องติดต่อกัน เว้นแต่ตามสภาพพื้นที่ขององค์กรปกครองส่วนท้องถิ่นทำให้ไม่อาจแบ่งเขตเลือกตั้งให้มีพื้นที่ติดต่อกันได้ จะกำหนดให้เขตเลือกตั้งมีพื้นที่ไม่ติดต่อกันเท่าที่จำเป็นก็ได้

เพื่อให้การแบ่งเขตเลือกตั้งสมาชิกสภาเทศบาลตำบลเวียง เป็นไปด้วยความเรียบร้อย อาศัยอำนาจตามความในข้อ ๑๓ ของระเบียบคณะกรรมการการเลือกตั้งว่าด้วยการเลือกตั้งสมาชิกสภาท้องถิ่นหรือผู้บริหารท้องถิ่น พ.ศ. ๒๕๖๒ และที่แก้ไขเพิ่มเติม จึงประกาศรูปแบบการแบ่งเขตเลือกตั้งสมาชิกสภาเทศบาลตำบลเวียง อำเภอไชยา จังหวัดสุราษฎร์ธานี จำนวน ๓ รูปแบบ เพื่อรับฟังความคิดเห็นและข้อเสนอแนะจากประชาชนในเขตเลือกตั้ง รายละเอียดตามเอกสารแนบท้ายประกาศนี้

ดังนั้น จึงขอเชิญชวนประชาชนในเขตเลือกตั้งแสดงความคิดเห็นและข้อเสนอแนะต่อรูปแบบการแบ่งเขตเลือกตั้งดังกล่าว ทั้งนี้ หากผู้ใดประสงค์จะแสดงความคิดเห็นและข้อเสนอแนะให้จัดทำความคิดเห็นและข้อเสนอแนะ ยื่นด้วยตนเองหรือทำเป็นหนังสือ ให้ผู้อำนวยการการเลือกตั้งประจำจังหวัดสุราษฎร์ธานี สำนักงานคณะกรรมการการเลือกตั้งประจำจังหวัดสุราษฎร์ธานี ศาลากลางจังหวัดสุราษฎร์ธานี (หลังเก่า) ถนนดอนนก ตำบลมะขามเตี้ย อำเภอเมืองสุราษฎร์ธานี จังหวัดสุราษฎร์ธานี ๘๔๐๐๐ ภายใน ๑๐ วันนับแต่ประกาศ โดยสามารถดาวน์โหลดข้อมูลรูปแบบการแบ่งเขตเลือกตั้งได้ทางเว็บไซต์ของสำนักงานคณะกรรมการการเลือกตั้งประจำจังหวัดสุราษฎร์ธานี (<https://www.ect.go.th/th/suratthani>)

จึงประกาศให้ทราบโดยทั่วกัน

ประกาศ ณ วันที่ ๒๑ มกราคม ๒๕๖๘

(นายพลัฏฐ์ นิลเนาวรัตน์)

ผู้อำนวยการการเลือกตั้งประจำจังหวัดสุราษฎร์ธานี

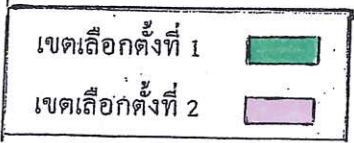
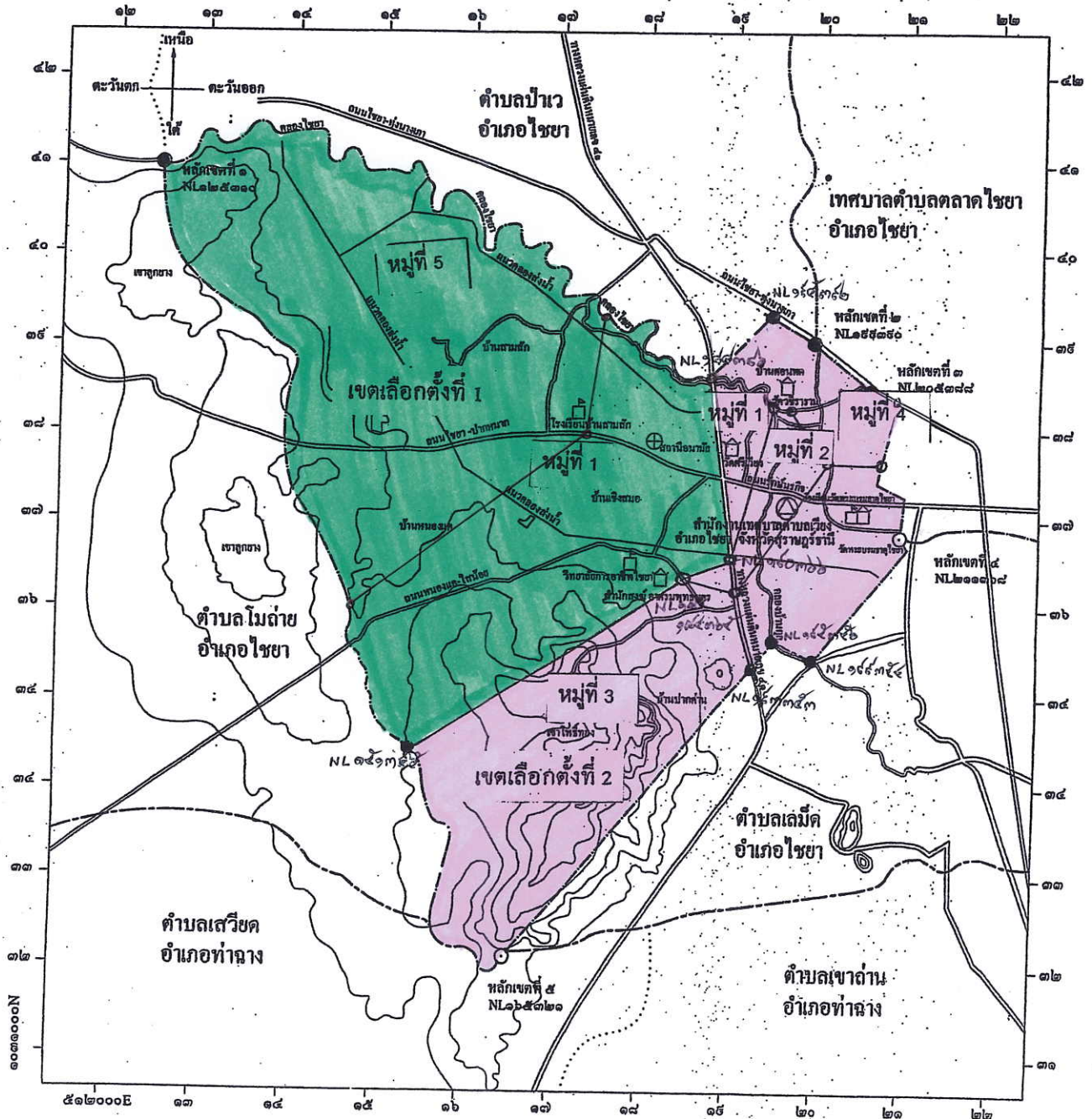
แผนที่แบ่งเขตเลือกตั้ง

รูปแบบที่ 1

เทศบาลตำบลเวียง อำเภอไชยา จังหวัดสุราษฎร์ธานี

มาตราส่วน : ๑ : ๕๐,๐๐๐

๐.๕ ๑ ๒ กิโลเมตร



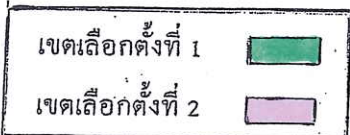
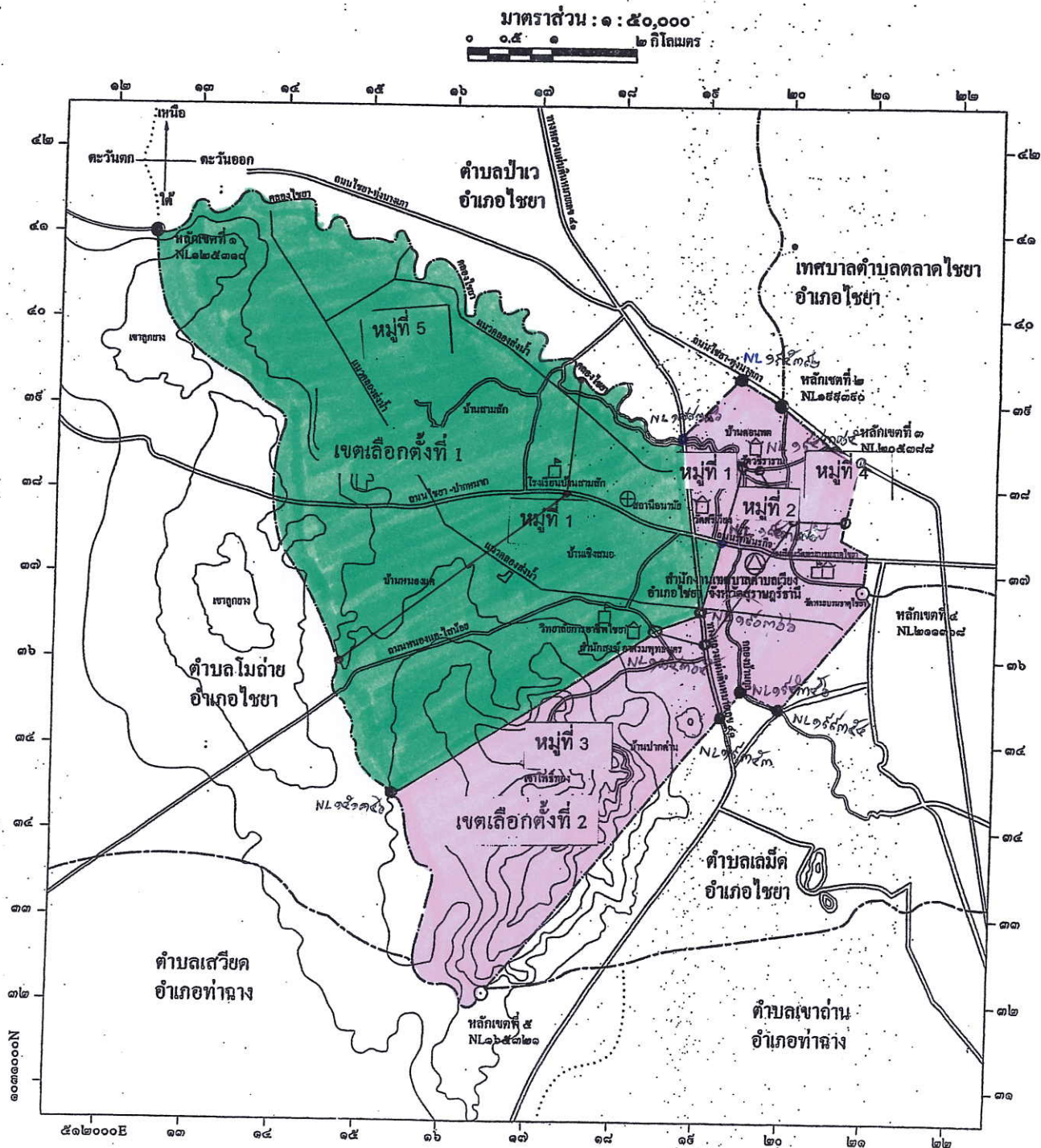
เอกสารแนบท้ายประกาศสำนักงานคณะกรรมการการเลือกตั้งประจำจังหวัดสุราษฎร์ธานี
เรื่อง รูปแบบการแบ่งเขตเลือกตั้งสมาชิกสภาเทศบาลตำบลเวียง อำเภอไชยา
เพื่อรับฟังความคิดเห็นและข้อเสนอแนะจากประชาชนในเขตเลือกตั้ง

รูปแบบที่ ๑

เขตเลือกตั้งที่	จำนวนสมาชิก	ท้องที่ที่ประกอบเป็นเขตเลือกตั้ง	จำนวนราษฎร	หมายเหตุ
๑	๖	ประกอบด้วย หมู่ที่ ๑ ตำบลเวียง (บางส่วน) หมู่ที่ ๕ ตำบลเวียง เริ่มจากหลักเขตที่ ๑ พิกัด NL ๑๒๕๓๑๐ ไปตามแนวเขตคลองไชยาทางทิศตะวันออกเฉียงใต้ จนถึงบริเวณ พิกัด NL ๑๘๘๓๘๖ ตั้งอยู่ริมคลองไชยาไปตามแนวทางหลวงแผ่นดินหลายเลข ๔๑ ทางทิศใต้ผ่านถนนรักษันรภกิจ จนถึงบริเวณ พิกัด NL ๑๙๐๓๖๖ ตรงไปทาง ทิศตะวันตกเฉียงใต้ผ่านถนนวิทยาลัยการอาชีพไชยา บริเวณ พิกัด NL ๑๘๔๓๖๔ ตรงไปทิศตะวันตกเฉียงใต้จนถึงแนวเขตเทศบาลตำบลเวียง บริเวณพิกัด NL ๑๕๑๓๔๖ ตรงไปทางทิศ ตะวันตกเฉียงเหนือ ไปตามแนวเขตเทศบาลตำบลเวียง จนถึงหลักเขตที่ ๑ พิกัด NL ๑๒๕๔๑๔	๑,๘๔๔	
๒	๖	ประกอบด้วย หมู่ที่ ๑ ตำบลเวียง (บางส่วน) หมู่ที่ ๒ หมู่ที่ ๓ หมู่ที่ ๔ ตำบลเวียง เริ่มต้นจากบริเวณ พิกัด NL ๑๘๘๓๘๖ ตั้งอยู่ริมคลองไชยา ตรงไปทางทิศ ตะวันออกเฉียงเหนือจนถึงถนนสายไชยา-ทุ่งนางเภา บริเวณพิกัด NL ๑๙๕๓๙๒ ตรงไปตามแนวถนนไชยา – ทุ่งนางเภา ผ่านหลัก เขตที่ ๒ พิกัด NL ๑๙๙๓๙๐ ตรงไปตามแนวถนนไชยา- ทุ่งนางเภา จนถึงหลักเขตที่ ๓ พิกัด NL ๒๐๕๓๘๘ ตรงไปทางทิศใต้ตามแนวเขตเทศบาลตำบลเวียง จนถึงหลักเขตที่ ๔ พิกัด NL ๒๑๑๓๖๘ ตรงไปทางทิศตะวันตกเฉียงใต้ จนถึงบริเวณพิกัด NL ๑๙๙๓๕๔ ตรงไป ตามแนวคลองบ้านกุล จนถึงบริเวณ พิกัด NL ๑๙๕๓๕๖ ตรงไปผ่านทางหลวง แผ่นดินสาย ๔๑ ที่ พิกัด NL ๑๙๓๓๕๓ ตรงไปทิศตะวันตกเฉียงใต้ ตามแนวเขต เทศบาลตำบลเวียง จนถึงหลักเขตที่ ๕ พิกัด NL ๑๖๕๓๒๑ ตรงไปทางทิศ ตะวันตกเฉียงเหนือ ตามแนวเขตเทศบาลตำบลเวียง จนถึงบริเวณพิกัด NL ๑๕๑๓๔๖ ตรงไปทิศตะวันออกเฉียงเหนือ จนถึงพิกัด NL ๑๘๔๓๖๔ ผ่านถนน วิทยาลัยการอาชีพไชยา จนถึงพิกัด NL ๑๙๐๓๖๖ ตรงไปตามแนวทางหลวง แผ่นดินสาย ๔๑ จนถึงพิกัด NL ๑๘๘๓๘๖	๑,๙๓๘	

แผนที่แบ่งเขตเลือกตั้ง

เทศบาลตำบลเวียง อำเภอไชยา จังหวัดสุราษฎร์ธานี



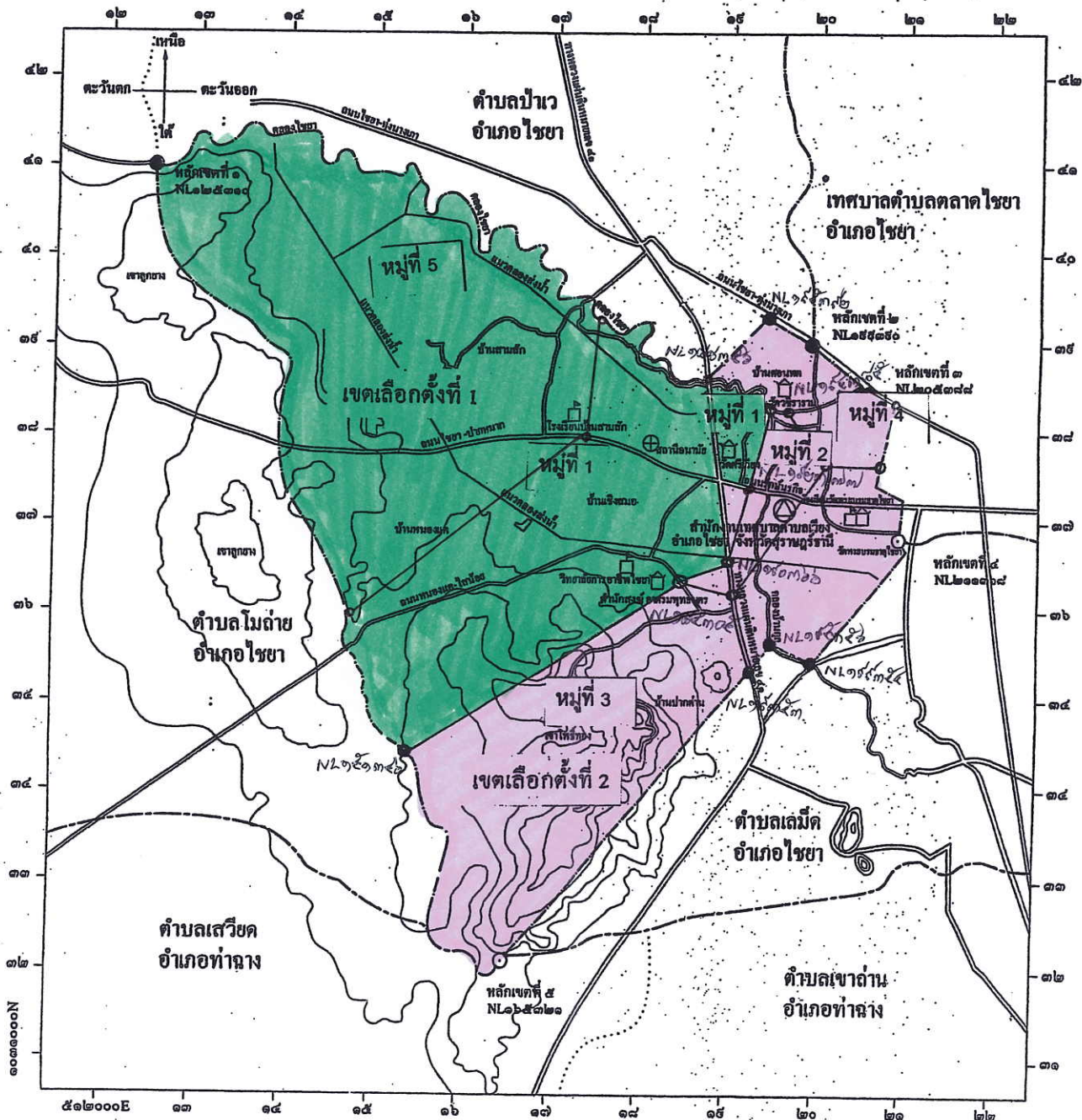
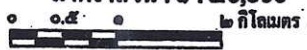
เอกสารแนบท้ายประกาศสำนักงานคณะกรรมการการเลือกตั้งประจำจังหวัดสุราษฎร์ธานี
เรื่อง รูปแบบการแบ่งเขตเลือกตั้งสมาชิกสภาเทศบาลตำบลเวียง อำเภอไชยา
เพื่อรับฟังความคิดเห็นเป็นและข้อเสนอแนะจากประชาชนในเขตเลือกตั้ง

รูปแบบที่ ๒

เขตเลือกตั้งที่	จำนวนสมาชิก	ท้องที่ที่ประกอบเป็นเขตเลือกตั้ง	จำนวนราษฎร	หมายเหตุ
๑	๖	ประกอบด้วย หมู่ที่ ๑ ตำบลเวียง (บางส่วน) หมู่ที่ ๕ ตำบลเวียง เริ่มจากหลักเขตที่ ๑ พิกัด NL ๑๒๕๓๑๐ ไปตามแนวเขตคลองไชยาทางทิศตะวันออกเฉียงใต้ จนถึงบริเวณพิกัด NL ๑๘๘๓๘๖ ตั้งอยู่ริมคลองไชยา ไปตามแนวเขตทางหลวงแผ่นดินหมายเลข ๔๑ จนถึงสี่แยกไชยาตรงไปแนวถนนรักษันรภกิจ จนถึงบริเวณพิกัด NL ๑๙๒๓๗๗ ตรงไปทางทิศตะวันตกเฉียงใต้ผ่านทางหลวงแผ่นดินสาย ๔๑ บริเวณพิกัด NL ๑๙๐๓๖๖ ผ่านบริเวณพิกัด NL ๑๘๔๓๖๔ ตรงไปจนถึงบริเวณพิกัด NL ๑๕๑๓๔๖ ตรงไปทางทิศตะวันตกเฉียงเหนือตามแนวเขตเทศบาลตำบลเวียงจนถึงหลักเขตที่ ๑ NL ๑๒๕๓๑	๑,๘๙๒	
๒	๖	ประกอบด้วย หมู่ที่ ๑ ตำบลเวียง (บางส่วน) หมู่ที่ ๒ หมู่ที่ ๓ หมู่ที่ ๔ ตำบลเวียง เริ่มต้นจากบริเวณ พิกัด NL ๑๘๘๓๘๖ ตั้งอยู่ริมคลองไชยา ตรงไปทางทิศตะวันออกเฉียงเหนือจนถึงถนนสายไชยา-ทุ่งนางเภา บริเวณพิกัด NL ๑๙๕๓๙๒ ตรงไปตามแนวถนนไชยา – ทุ่งนางเภา ผ่านหลัก เขตที่ ๒ พิกัด NL ๑๙๕๓๙๐ ตรงไปตามแนวถนนไชยา- ทุ่งนางเภา จนถึงหลักเขตที่ ๓ พิกัด NL ๒๐๕๓๘๘ ตรงไปทางทิศใต้ตามแนวเขตเทศบาลตำบลเวียง จนถึงหลักเขตที่ ๔ พิกัด NL ๒๑๑๓๖๘ ตรงไปทางทิศตะวันตกเฉียงใต้ จนถึงบริเวณพิกัด NL ๑๙๙๓๕๔ ตรงไปตามแนวคลองบ้านกุล ทางทิศตะวันตกเฉียงเหนือ จนถึงบริเวณ พิกัด NL ๑๙๕๓๕๖ ตรงไปผ่านทางหลวงแผ่นดินสาย ๔๑ ที่พิกัด NL ๑๙๓๓๕๓ ตรงไปทิศตะวันตกเฉียงใต้ ตามแนวเขตเทศบาลตำบลเวียง จนถึงหลักเขตที่ ๕ พิกัด NL ๑๖๕๓๒๑ ตรงไปทางทิศตะวันตกเฉียงเหนือ ตามแนวเขตเทศบาลตำบลเวียง จนถึงบริเวณพิกัด NL ๑๕๑๓๔๖ ตรงไปทิศตะวันออกเฉียงเหนือจนถึงพิกัด NL ๑๘๔๓๖๔ ผ่านถนนวิทยาลัยการอาชีพไชยาจนถึงพิกัด NL ๑๙๐๓๖๖ ตรงไปตามแนวเขตหมู่บ้านทิศตะวันออกเฉียงเหนือจนถึงถนนรักษันรภกิจ บริเวณพิกัด NL ๑๙๒๓๗๗ ตรงไปตามแนวถนนรักษันรภกิจ จนถึงสี่แยกไชยา ตรงไปตามถนนทางหลวงแผ่นดินสาย ๔๑ จนถึงพิกัด NL ๑๘๘๓๘๖	๑,๘๙๐	

เทศบาลตำบลเวียง อำเภอไชยา จังหวัดสุราษฎร์ธานี

มาตราส่วน : ๑ : ๕๐,๐๐๐



เอกสารแนบท้ายประกาศสำนักงานคณะกรรมการการเลือกตั้งประจำจังหวัดสุราษฎร์ธานี
เรื่อง รูปแบบการแบ่งเขตเลือกตั้งสมาชิกสภาเทศบาลตำบลเวียง อำเภอไชยา
เพื่อรับฟังความคิดเห็นเป็นและข้อเสนอแนะจากประชาชนในเขตเลือกตั้ง

รูปแบบที่ ๓

เขตเลือกตั้งที่	จำนวนสมาชิก	ท้องที่ที่ประกอบเป็นเขตเลือกตั้ง	จำนวนราษฎร	หมายเหตุ
๑	๖	ประกอบด้วย หมู่ที่ ๑ ตำบลเวียง (บางส่วน) หมู่ที่ ๕ ตำบลเวียง เริ่มจากหลักเขตที่ ๑ พิกัด NL ๑๒๕๓๑๐ ตามแนวเขตคลองไชยาทางทิศตะวันออกเฉียงใต้จนถึงบริเวณพิกัด NL ๑๙๔๓๘๕ ตรงไปทางทิศตะวันตกเฉียงใต้ จนถึงบริเวณพิกัด NL ๑๙๒๓๗๗ ตรงไปตามแนวถนนรักษันรึกิจทางทิศตะวันตก จนถึงสี่แยกไชยา ตามทางหลวงแผ่นดิน สาย ๔๑ ตรงไปทางทิศใต้ จนถึงบริเวณพิกัด NL ๑๙๐๓๖๖ ตรงไปทางทิศตะวันตกเฉียงใต้ผ่านถนนวิทยาลัยการอาชีพไชยา บริเวณพิกัด NL ๑๘๔๓๐๕ ตรงไปทิศตะวันตกเฉียงใต้จนถึงแนวเขตเทศบาลตำบลเวียงบริเวณพิกัด NL ๑๕๑๓๔๖ ตรงไปทางทิศตะวันตก เฉียงเหนือตามแนวเขตเทศบาลตำบลเวียง จนถึงหลักเขตที่ ๑ พิกัด NL ๑๒๕๓๑๐	๑,๙๕๔	
๒	๖	ประกอบด้วย หมู่ที่ ๑ ตำบลเวียง (บางส่วน) หมู่ที่ ๒ หมู่ที่ ๓ หมู่ที่ ๔ ตำบลเวียง เริ่มต้นจากบริเวณ พิกัด NL ๑๘๘๓๘๖ ตั้งอยู่ริมคลองไชยา ตรงไปทางทิศตะวันออกเฉียงเหนือจนถึงถนนสายไชยา-ทุ่งนางเภา บริเวณพิกัด NL ๑๙๕๓๙๒ ตรงไปตามแนวถนนไชยา - ทุ่งนางเภา ผ่านหลัก เขตที่ ๒ พิกัด NL ๑๙๙๓๙๐ ตรงไปตามแนวถนนไชยา- ทุ่งนางเภา จนถึงหลักเขตที่ ๓ พิกัด NL ๒๐๕๓๘๔ ตรงไปทางทิศใต้ตามแนวเขตเทศบาลตำบลเวียง จนถึงหลักเขตที่ ๔ พิกัด NL ๒๑๑๓๖๘ ตรงไปทางทิศตะวันตกเฉียงใต้ จนถึงบริเวณพิกัด NL ๑๙๙๓๕๔ ตรงไปตามแนวคลองบ้านกุล ทางทิศตะวันตกเฉียงเหนือ จนถึงบริเวณพิกัด NL ๑๙๕๓๕๖ ตรงไปผ่านทางหลวงแผ่นดินสาย ๔๑ ที่ พิกัด NL ๑๙๓๓๕๓ ตรงไปทิศตะวันตกเฉียงใต้ ตามแนวเขตเทศบาลตำบลเวียง จนถึงหลักเขตที่ ๕ พิกัด NL ๑๖๕๓๒๑ ตรงไปทางทิศตะวันตกเฉียงเหนือ ตามแนวเขตเทศบาลตำบลเวียง จนถึงบริเวณพิกัด NL ๑๕๑๓๔๖ ตรงไปทิศตะวันออกเฉียงเหนือ จนถึงพิกัด NL ๑๘๔๓๐๕ ผ่านถนนวิทยาลัยการอาชีพไชยาจนถึงพิกัด NL ๑๙๐๓๖๖ ตรงไปตามแนวทิศเหนือ ตามแนวถนนรักษันรึกิจ จนถึงสี่แยกไชยา ตรงไปตามถนนรักษันรึกิจทาง ทิศตะวันออกจนถึงบริเวณพิกัด NL ๑๙๒๓๗๗ ตรงไปตามแนวเขตหมู่บ้านทางทิศตะวันออกเฉียงเหนือ จนถึงบริเวณพิกัด NL ๑๙๔๓๘๕ ตรงไปตามแนวทางคลองไชยาทางทิศตะวันตก จนถึงพิกัด NL ๑๘๘๓๘๖	๑,๘๒๘	

แบบเสนอความเห็นและข้อเสนอแนะรูปแบบการแบ่งเขตเลือกตั้งสมาชิกสภาเทศบาล จังหวัดสุราษฎร์ธานี

ทำที่.....
.....
.....
.....

วันที่ มกราคม ๒๕๖๘

เรื่อง ขอเสนอข้อคิดเห็นและข้อเสนอแนะเกี่ยวกับรูปแบบการแบ่งเขตเลือกตั้งสมาชิกสภาเทศบาล จังหวัดสุราษฎร์ธานี
เรียน ผู้อำนวยการการเลือกตั้งประจำจังหวัดสุราษฎร์ธานี

ตามประกาศผู้อำนวยการการเลือกตั้งประจำจังหวัดสุราษฎร์ธานี เรื่องรูปแบบการแบ่งเขตเลือกตั้งสมาชิกสภาเทศบาล จังหวัดสุราษฎร์ธานี ลงวันที่ ๑๗ มกราคม ๒๕๖๘ นั้น

ข้าพเจ้า (นาย/นาง/นางสาว).....อายุ.....ปี
อาชีพ..... ที่อยู่ตามทะเบียนบ้าน บ้านเลขที่..... หมู่ที่..... ถนน.....
ตำบล..... อำเภอ..... จังหวัดสุราษฎร์ธานี หมายเลขโทรศัพท์

ขอเสนอข้อคิดเห็นและข้อเสนอแนะเกี่ยวกับรูปแบบการแบ่งเขตเลือกตั้งสมาชิกสภาเทศบาล จังหวัดสุราษฎร์ธานี
เทศบาลอำเภอ.....จังหวัดสุราษฎร์ธานี ดังต่อไปนี้

๑. รูปแบบที่มีความเหมาะสมที่สุดคือ รูปแบบที่
๒. เหตุผลประกอบ/สนับสนุน.....

.....
.....
.....

๓. ข้อเสนอแนะอื่นๆ (ถ้า).....

.....
.....
.....

๔. รูปแบบที่เสนอเพิ่มเติม (ถ้ามี)

.....
.....

จึงเรียนมาเพื่อโปรดพิจารณาดำเนินการต่อไป

ขอแสดงความนับถือ

(ลงชื่อ).....

(.....)

- หมายเหตุ : ๑. กรุณาส่งไปยังสำนักงานคณะกรรมการการเลือกตั้งประจำจังหวัดสุราษฎร์ธานี ศาลากลางจังหวัดสุราษฎร์ธานี (หลังเก่า) ถนนดอนนก ตำบลมะขามเตี้ย อำเภอเมืองฯ จังหวัดสุราษฎร์ธานี ๘๔๐๐๐ หรือ ทางโทรสารหมายเลข ๐๗๗ ๒๘๑๕๗๒ ภายในวันที่ ๓๑ มกราคม ๒๕๖๘
๒. แบบฟอร์มนี้เป็นเพียงแนวทางและสามารถปรับได้ตามความเหมาะสม